

PLANBESTÄMMELSER

Följande gäller inom områden med nedanstående beteckningar. Endast angiven användning och utformning är tillåten. Där beteckning saknas gäller bestämmelsen inom hela planområdet.

GRÄNSBETECKNINGAR

- Planområdesgräns
- - - Användningsgräns
- Egenskapsgräns
- + - Administrativ gräns

ANVÄNDNING AV MARK OCH VATTEN

Allmänna platser med kommunalt huvudmannaskap

- GATA** Huvudgata, PBL 4 kap. 5 § 1 st 2 p.
- GATA₁** Lokalgata, PBL 4 kap. 5 § 1 st 2 p.
- GATA₂** Bussgata, PBL 4 kap. 5 § 1 st 2 p.
- P-PLATS** Parkeringsplats, PBL 4 kap. 5 § 1 st 2 p.
- NATUR** Naturområde, PBL 4 kap. 5 § 1 st 2 p.
- NATUR₁** Våtmark, PBL 4 kap. 5 § 1 st 2 p.

Kvartersmark

- S** Skola och förskola, PBL 4 kap. 5 § 1 st 3 p.
- R** Besöksanläggningar, PBL 4 kap. 5 § 1 st 3 p.

EGENSKAPSBESTÄMMELSER ALLMÄN PLATS

Utformning

- c-plats** Cirkulationsplats, PBL 4 kap. 5 § 1 st 2 p.
- vall +0** Vall med en höjd av angivet värde i meter över nollplanet, PBL 4 kap. 5 § 1 st 2 p.
- dagvattenhantering** Marken är avsedd för dagvattenhantering, fördröjning och rening av dagvatten, PBL 4 kap. 5 § 1 st 2 p.
- Mark**
- +0** Markens höjd över nollplanet ska vara angivet värde i meter, PBL 4 kap. 5 § 1 st 2 p.

EGENSKAPSBESTÄMMELSER FÖR KVARTERSMARK

Omfattning

- ◇** Högsta byggnadshöjd är angivet värde i meter, PBL 4 kap. 11 § 1 st 1 p.
- e₁ 0 %** Högsta utnyttjandegrad i byggnadsarea per fastighetsarea är angivet värde i %, PBL 4 kap. 11 § 1 st 1 p.

Placering

- ◇** Marken får inte förses med byggnad, PBL 4 kap. 16 § 1 st 1 p.
- ◇** Byggnad ska placeras minst 4,5 meter från fastighetsgräns, PBL 4 kap. 16 § 1 st 1 p.

p₁

Mark

n₁

Utförande

b₁

- Personal- och besöksparkering ska finnas, PBL 4 kap. 13 § 1 st 1 p.
- Källare får inte finnas, PBL 4 kap. 16 § 1 st 1 p.

ADMINISTRATIVA BESTÄMMELSER

Markreservat för allmännyttiga ändamål

- U₁** Markreservat för allmännyttiga underjordiska ledningar. Kvartersmark, PBL 4 kap. 6 §

Genomförandetid

Genomförandetiden är 10 år., PBL 4 kap. 21 §

ILLUSTRATIONER

- - - Illustrationslinje - Streckad

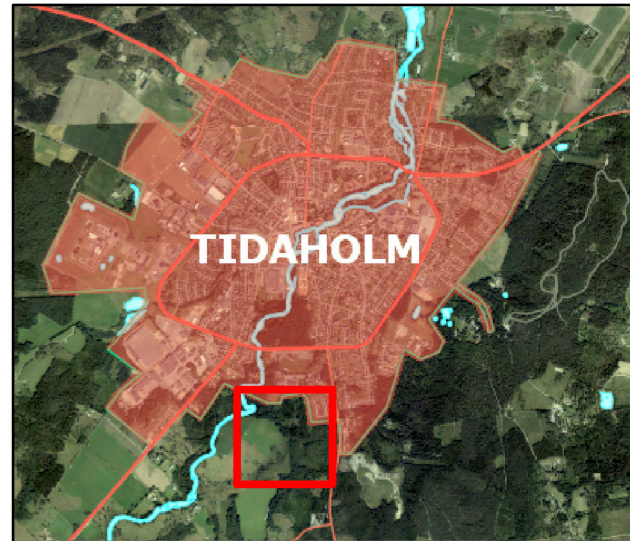
GRUNDKARTA

- - - Fastighetsgräns
- Vattendrag
- Byggnader
- +000,00 Bef. höjd

Koordinatsystem: SWEREF99 13 30
Höjdsystem: RH2000

LAGAKRAFT 2018-04-26

Översigtskarta



Detaljplan för
Siggestorp 3:1 och 4:1 "Rosenberg"
Upprättad december 2017
Tidaholms kommun
Miljö- och byggkontoret
Dnr. MBN 2016/185

